

ÖZEL  
ACIBADEM  
OKULLARI

ÇAMLICA KAMPÜS

ACIL DURUM

EL KİTABI





ÖZEL  
  
**ACIBADEM**  
OKULLARI

ÇAMLICA KAMPÜS

  
**ACİL DURUM**

**EL KİTABI**

## 1. AMAÇ:

Acil durumlara hazırlıklı olma, önleme, koruma ve bu durumların güvenli olarak yönetilmesidir.

## 2. KAPSAM:

Acıbadem Okullarında bulunan tüm ziyaretçi, personel ve öğrencileri kapsamaktadır.

## 3. TANIMLAR:

- ✓ **Acil durum:** Okulun tamamında veya bir kısmında meydana gelebilecek yangın, patlama, tehlikeli kimyasal maddelerden kaynaklanan yayılım, doğal afet gibi acil müdahale, mücadele, ilkyardım veya tahliye gerektiren olaylardır.
- ✓ **Güvenli yer:** Acil durumların olumsuz sonuçlarından etkilenmeyecek mesafede veya korunakta belirlenmiş yerdir.

## 4. ACİL DURUM TANIMLARI VE ETKİLERİ

### 4.1. Acil Durumlar:

- ✓ Yangın
- ✓ Patlama
- ✓ Sabotaj ve terör eylemleri
- ✓ Deprem
- ✓ Savaş
- ✓ Sel ve su baskınları
- ✓ Zehirli veya korozif gaz ve sıvıların dağılması

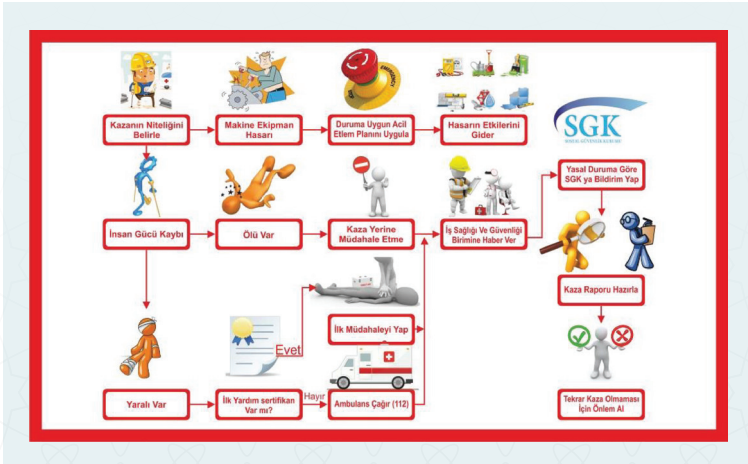
- ✓ Salgın hastalıklar
- ✓ İş kazaları

## 4.2. Meydana gelebilecek bu acil durumların sonuçları:

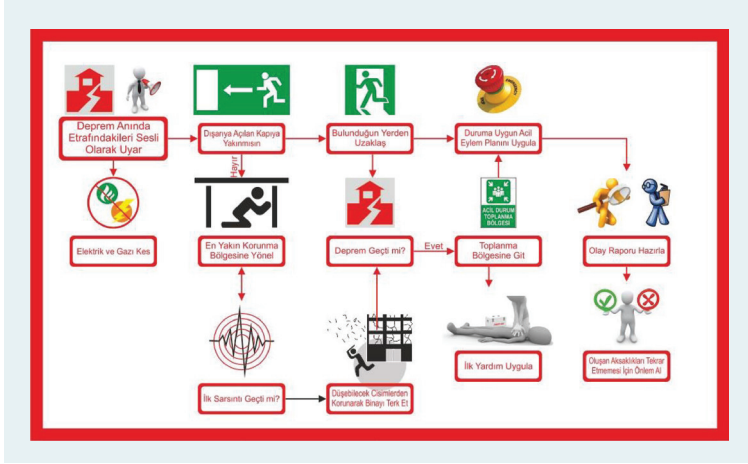
- ✓ Ciddi yaralanma ve ölümlere,
- ✓ Saha içi veya dışı ciddi mal ve malzeme hasarlarına,
- ✓ İşin devamlılığını tehdide
- ✓ Şirket varlığını tehdide
- ✓ Ciddi çevresel hasarlara neden olabilir.

## 5. ACİL DURUMLARDA TAKİP EDİLMESİ GEREKEN ADIMLAR:

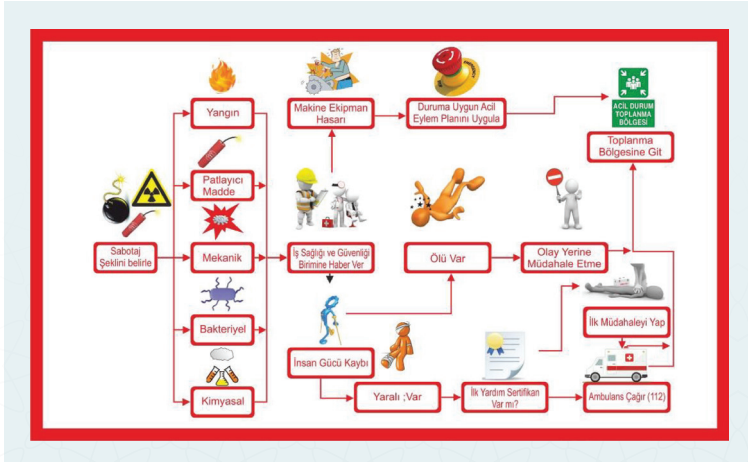
### ✓ İŞ KAZASI EYLEM PLANI



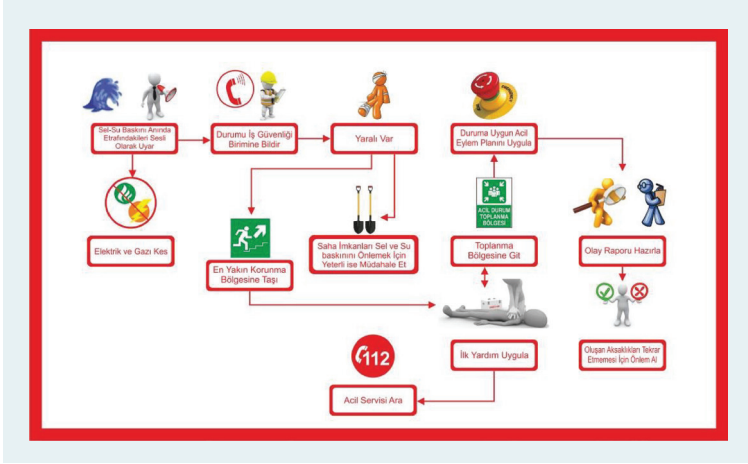
## DEPREM EYLEM PLANI



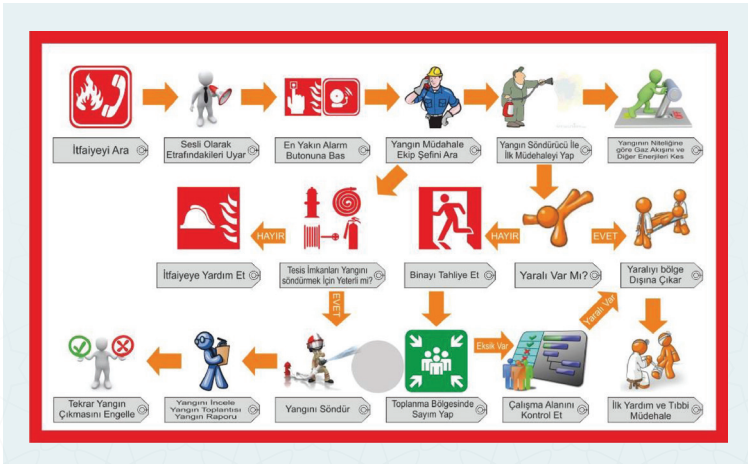
## SABOTAJ VE PATLAMA EYLEM PLANI



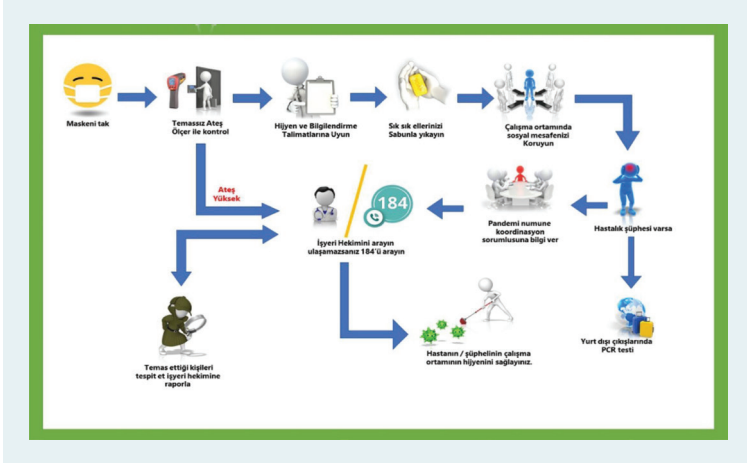
## SEL - SU BASKINI EYLEM PLANI



## YANGIN MÜDAHALE PLANI



## ✓ KORONA VİRÜS ACİL EYLEM PLANI



## 6. ACİL TOPLANMA NOKTASI:



İlk toplanma alanı okul bahçesinde bulunan işaretli alandır.





AFAD toplanma alanı (ikinci toplanma alanı) ise belirlenen adrestir.



AFAD Toplanma bölgeleri harita ve adresleridir.

#### Afet ve Acil Durum Toplanma Alanı Bilgileri

il	İlçe	Mahalle	Cadde/ Sokak	Toplanma Alanı
İSTANBUL	ÜSKÜDAR	KISIKLI	HANIMSETİ	Hanimseti Parkı
İSTANBUL	ÜSKÜDAR	KISIKLI	HANIMSETİ	TOGEMDER Bahçesi ve Otopark Alanı

## 7. ACİL DURUMLARDA HABERLEŞME

ACİL ÇAĞRI LİSTESİ		
AMBULANS	112	
İTFAİYE		
POLİS		
ZEHİR DANİŞMA	114	
Ümraniye Eğitim ve Araştırma Hastanesi		(216) 632 18 18
Özel Afiyet Hastanesi		(216) 344 89 00
Ünalan İtfaiye İstasyonu		0 (216) 315 96 27
Üsküdar İlçe Emniyet Müdürlüğü		(0216) 201 20 85

### ACİL ÇAĞRI MERKEZİNİ ARADIĞINDA NE YAPMALISIN?



**Sakin ol!**



Telefon '**Acil Çağrı Merkezi**' şeklinde açılacak.



**Acil durumunun** ne olduğunu operatöre **kısaca söylemelisin**. (Hastayım, yaralı var, kaza oldu gibi)



Adres istendiğinde **adresini net bir şekilde anlatmalısın**, bilmiyorsan en yakınındaki yetişkin bir kişiye telefonu vermelisin.



Bu bilgiler alındıktan sonra yardım ekiplerine aktarılacaksınız, telefonu kapatma.



Yönlendirmeleri takip etmelisin, **yardım ekipleri en kısa süre içinde yanında olacak**.

### 7.1. Deprem Öncesi Bilgilendirme

- ✓ Deprem gibi afet ve acil durumlarda iletişimin kesintisiz sürdürülebilmesi adına telefon görüşmesi yapmaktan kaçınmak önem arz ediyor. Haberleşmeleri kısa mesajla ya da uygulamalar üzerinden yapmak hayati önem taşıyor. Telefon görüşmesi yapmadan kolaylıkla iletişim sağlanabilecek uygulama ve kanallar, tüm veli ve personellere **"Deprem Anında Kullanılabilecek Mobil Uygulamaları"** başlığında hazırlanan içerik belli aralıklarla gönderilerek bilgilendirmeler yapılır.

- ✓ Bu uygulamalarla GSM hatlarında oluşabilecek yoğunluğun önüne geçilebiliyor ve bölgedeki afet yönetimi başarılı şekilde sağlanmış oluyor.

## **7.2. Deprem Anında Kullanılabilecek Mobil Uygulamalar**

- ✓ **Afad Acil:** Deprem bölgelerindeki kullanıcılar, internet üzerinden tek tuşla 112 Acil Çağrı Merkezine ulaşım durumlarını bildirebiliyorlar. Enkaz altında yardım bekleyip sesli arama yapamayan kişiler, uygulama içindeki hazır mesajları kullanarak yardım taleplerini iletebiliyorlar. Ana ekranda yer alan acil toplanma alanlarının bilgilerine ulaşabiliyorlar. Uygulamalar Andorid ve iOS linklerinden indirilerek kullanılır.
- ✓ **Akut Güvendedeyim:** Tek bir butonla konumunuz, durumunuz ve güvende olduğunuzu önceden belirlediğiniz kişilere bildiren uygulama, deprem anında neler yapılabileceğine yönelik temel bilgilere ulaşılmasını da sağlıyor. Uygulamalar Andorid ve iOS linklerinden indirilerek kullanılır.
- ✓ **112 Acil Yardım Butonu:** Sağlık Bakanlığı uygulaması olan ‘112 Acil Yardım Butonu’, acil durumlarda konum bilgisini paylaşmadan en kısa sürede kişiye ulaşılmasını sağlar. Uygulamalar Andorid ve iOS linklerinden indirilerek kullanılır.
- ✓ **BiP:** ‘Acil Durum Butonu’ aracılığıyla internetle çalışabildiği gibi Bluetooth üzerinden de çalışabiliyor. Buton içindeki “Yardım İste” özelliği sayesinde kullanıcılar, ihtiyaç anında Bluetooth bağlantısıyla 300 m’ye kadar çevrelerinde bulunan kişilere sesli veya yazılı acil durum çağrısı iletebilir. Uygulamalar Andorid ve iOS linklerinden indirilerek kullanılır.

### 7.3. Deprem Sonrası Veliler ile İletişim

Okul Yöneticilerinden gelen durum değerlendirmesi doğrultusunda oluşturulan metin tüm velilere; SMS, mail, K12, Toddle, tek yönlü WhatsApp mesajları ve sosyal medya hesapları (instagram, linkedin, facebook, twitter) ile ortak bilgilendirme yapılır.

- ✓ Durum değerlendirmesinde her kampüs için farklılık sözü konusu olduğunda, kampüs özelinde metinler oluşturulur. Bu zaman diliminde öğrencilerin toplanma alanlarından görüntüler alınıp sosyal medya hesaplarından paylaşılır.
- ✓ Depremın hasar boyutu büyük olduğunda; sorumlu kurum ve kuruluşlardan (AFAD, itfaiye ve ambulans) yardım talebi telefon, elektronik iletişim araçları vb. ile iç, dış haberleşme olanakları ile sağlanır.

## 8. ACİL DURUM EKİPMANLARI

**Yangın Dolapları:** Yangın anında; her katta konumlanmış yangın hortumları ve hortumları besleyen yangın pompa ve hidrofor sistemlerine ulaşabilirsiniz.

**Yangın Söndürme Cihazları:** Yangın anında tüm katlarda Kuru Kimyevi Tozlu ve Karbondioksitli yangın söndürme cihazlarına ulaşabilirsiniz.

**Yangın Alarm Butonları:** Yangın anında yangını haber vermek amacıyla tüm katlarda konumlandırılmış yangın alarm butonlarını kullanabilirsiniz.

**Arama-Kurtarma Araç ve Gereçleri:** Kişisel Koruyucu Donanımlar, Baretler, Çizmeler, Kurtarma Halatları, Fenerler vb. arama kurtarma araç gereçlerine Teknik Ekibimizden ulaşabilirsiniz.

**Acil Durum Ekipmanlarını kullanmanız gerekirse aşağıdaki talimatları uygulamanız hayati önem taşımaktadır:**

### YANGIN TALİMATI

-  **YANGINDA ONCELİKLE ALARM VERİN**
-  **SONRA YANGIN SÖNDÜRÜCÜYLE MÜDAHALE EDİN**
-  **YANGIN SÖNMEDİYSE EN YAKIN ACIL ÇIKIŞ KAPISINDAN BINAYI TERK EDİN**
-  **ODALARI TERK EDERKEN KAPILARI KAPATIN**
-  **TOPLANMA ALANINA GİDİN YETKİLİYE RAPOR VERİN**

 **YANGIN DOLABI**

 **ELEKTRİK ELEKTRONİK YANGINLARINDA**

 **SIVI MADDE YANGINLARINDA**

 **YANGIN HORTUMUNU KULLANMAYINIZ**

PANO NO	PANO ADI
	<b>DİKKAT ! ELEKTRİK TEHLİKESİ</b>
	<b>YETKİLİDEN BAŞKASININ GİRMESİ YASAKTIR</b>
	<b>SU VE KÖPÜKLÜ YSC İLE SÖNDÜRME</b>
	<b>ELEKTRİK ODASI ÖNÜNE MALZEME KOYMA</b>
<b>YETKİLİ KİŞİ VE TELEFON NUMARASI</b>	

 **YANGIN ALARM BUTONU**

 **ASANSÖRÜ KULLANMA**

 **MERDİVENLERİ KULLAN**

 **YANGINDA DAVRANIŞ**

 **YANGINI FARK ETTİĞİN AN**

<p><b>YANLIŞ</b></p>  <p><b>Rüzgara karşı durmak</b></p>	<p><b>DOĞRU</b></p>  <p><b>Rüzgan,istikametine göre arkana al.</b></p>
<p><b>YANLIŞ</b></p>  <p><b>Yanan yere üstten ve arkadan müdahale etmek.</b></p>	<p><b>DOĞRU</b></p>  <p><b>Önden tarayarak, yangının çıkış noktası, yani dip kısmına müdahale et.</b></p>
<p><b>YANLIŞ</b></p>  <p><b>Yukarıdan damlayan yanıcı ve parlayıcı maddelere, aşağıdan müdahale etmek.</b></p>	<p><b>DOĞRU</b></p>  <p><b>Damlama veya sızıntı noktasından, yani yukarıdan müdahale et.</b></p>
<p><b>YANLIŞ</b></p>  <p><b>Yangın anında söndürme cihazlarını boşaltıp peşe kullanmak</b></p>	<p><b>DOĞRU</b></p>  <p><b>Mevcut yangın söndürme cihazlarını aynı anda değişik yönlerden kullan.</b></p>
<p><b>YANLIŞ</b></p>  <p><b>Yangın mahallini terk etmek.</b></p>	<p><b>DOĞRU</b></p>  <p><b>Yangının tamamen söndüğüne emin olmadan yangın mahallini terk etme.</b></p>

## 9. ACİL ÇIKIŞ KAPILARI VE YOLLARI

Kampüsümüzde tüm katlarda Acil Çıkış Kapıları mevcut olup acil bir durumda kapıları ve acil kaçış merdivenlerini kullanarak binayı terk edebilirsiniz. Önceden konumlandırılmış yönlendirme levhalarını takip edebilirsiniz. Acil durum aydınlatmaları elektrik kesintisi olması halinde en az 60 dk süre ile kaçış yolunuzu aydınlatacaktır.



## 10 ACIL DURUM EKİPLERİ VE GÖREVLERİ:

Kampüsümüzde Acil Durumlarla Mücadele için kurulmuş Acil Durum Ekiplerimiz mevcuttur. Ekip liderleri ve üyeleri görevlerine ilişkin tatbikat ve eğitim süreçlerinden geçmiş olup acil durumlarda Ekip Üyeleri ve İletişim Bilgileri listesine katlarda asılı tablolarından ulaşabilirsiniz.



# ACIL DURUM EKİPLERİ

## Söndürme Ekibi

### Görevleri:

Çıkabilecek yangınlara derhal müdahale ederek mümkünse yangını kontrol altına almak, yangının genişlemesine mani olmak ve söndürme faaliyetlerini yürütmek.

## İlk Yardım Ekibi

### Görevleri:

Acil durumdan olumsuz etkilenen kişilerin ilk yardım müdahalelerini gerçekleştirmek.

## Arama Kurtarma Ekibi

### Görevleri:

Acil durum sonrası; çalışanların, ziyaretçilerin ve diğer kişilerin arama ve kurtarma işlerini gerçekleştirmek.



## Koruma Ekibi

**Görevleri:**  
Acil durum nedeniyle ortaya çıkması muhtemel panik ve kargaşayı önlemek, acil durum ekipleri arasındaki koordinasyon işlerini gerçekleştirmek, sayım işlerini yürütmek, gerektiğinde ilgili ulusal ve yerel kurumların müdahale ekiplerine bilgi vermek.

## Kontrol Merkezi ve Karargah

Ekipler arası iletişim ve yönetimi sağlamak, güncel verileri takip etmek ve kriz anında müdahale yöntemlerine karar vermek.

## Teknik Onarım Ekibi

Acil durumlarda enerji kesme, bakım-onarım ve elektrik işlerini takip etme

## 11. İLK YARDIM:

İlk yardım için gerekli tüm ekipmanlara ve hemşire desteğine kampüs revirimizden ulaşabilirsiniz.

Tüm katlarımızda öğretmenlerimiz, idarecilerimiz ve mavi yaka çalışma arkadaşlarımızdan oluşan ilk yardım ekiplerimiz mevcuttur. Ekiplerimiz Sağlık Bakanlığı onaylı İlk Yardım belgesine sahip ve ilk yardım uygulama yetkisi bulunan ekip üyelerinden oluşmaktadır. İletişim bilgilerine katlarımızda asılı ekip listelerinden ulaşabilirsiniz.



## 12. ACİL DURUM KONTEYNERİ:

Kampüs bahçemizde acil durumlar ve afet durumlarında kullanılmak üzere Acil Durum Konteynerimiz bulunmaktadır. Konteyner içerisinde temiz gıda, su ve hijyen malzemeleri ile ihtiyaçlarınızı karşılayabilirsiniz. Kadın ve erkek kullanıcılar için ayrı mobil tuvaletlerimiz de kullanılmak üzere hazırdır. Konteyner malzeme içeriği aşağıdaki gibidir:



- ✓ Jeneratör 5 KVA (4,5 KW)
- ✓ Seyyar aydınlatma takımı (500 w x2 projektörlü)
- ✓ Soğuk iklim çadırı (ilk yardım için) 3×3 m.
- ✓ Megafon
- ✓ Radyo
- ✓ Kablo makarası
- ✓ El projektörü
- ✓ El feneri
- ✓ İlk yardım çantası
- ✓ Katlanabilir branda sedye

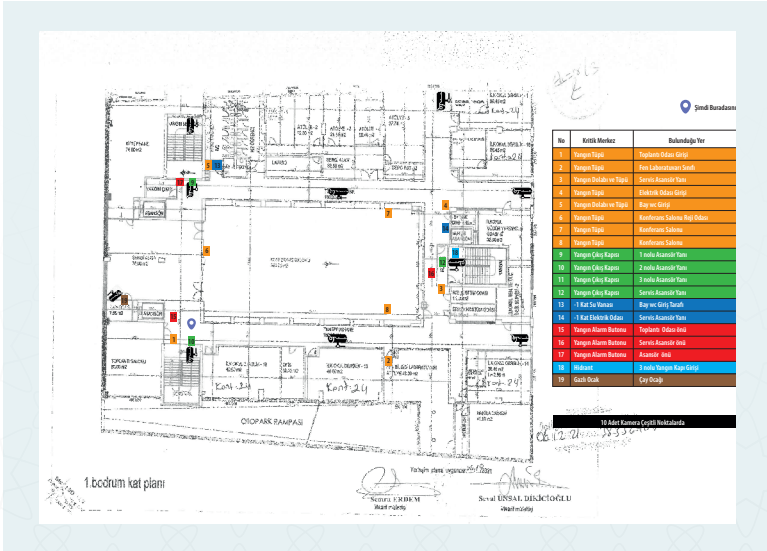
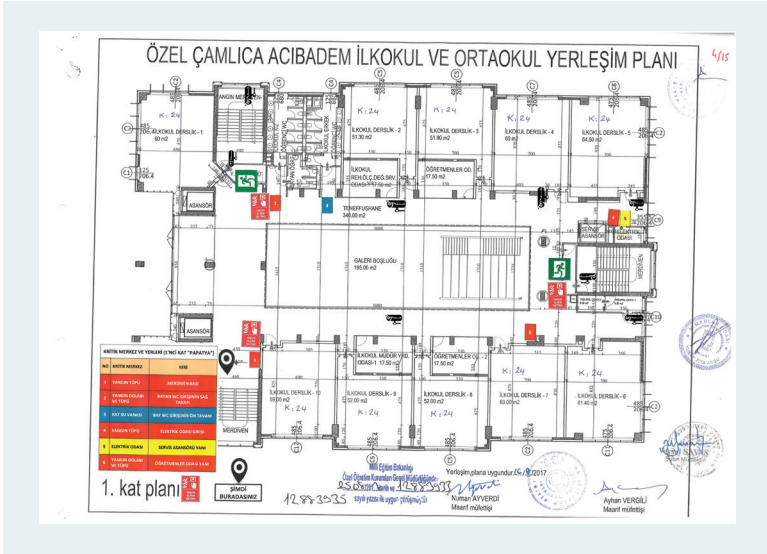
- ✓ Boyunluk
- ✓ Gaz maskesi (yarım yüz)
- ✓ Gaz maskesi filtresi
- ✓ Şişe tipi hidrolik kriko (10 ve 20 Tonluk) Şişe tipi hidrolik kriko
- ✓ Karabina
- ✓ Kurtarma makarası
- ✓ Kurtarma ipi (5 Değişik boyutta)
- ✓ Emniyet bel kemeri (paraşüt tipi)
- ✓ Yangın söndürme tüpü (6 kg) Yangın söndürme tüpü (6 kg)
- ✓ Yangın battaniyesi
- ✓ Enkaz eldiveni
- ✓ Şeffaf eldiven (300 adet)
- ✓ Toz maskesi
- ✓ Çalışma (toz) gözlüğü
- ✓ Baret
- ✓ Baret lambası
- ✓ Emniyet şeridi (ikaz bandı)
- ✓ İkaz yeleği
- ✓ Metal benzin bidonu
- ✓ Su bidonu (20 litrelik)
- ✓ Matara (askeri tip)
- ✓ Malzeme sırt çantası
- ✓ Takım çantası
- ✓ Uyku tulumu
- ✓ Battaniye (akrilik)

- ✓ İzci çakısı (çok maksatlı)
- ✓ Cep düdüğü
- ✓ Ceset torbası
- ✓ Kürek (sapı ile)
- ✓ Büyük kazma (sapı ile)
- ✓ El çapası (sapı ile)
- ✓ Bel baltası (sapı ile)
- ✓ Büyük balta (sapı ile)
- ✓ Çekiç (saplı)
- ✓ Balyoz (sapı ile) (4,5 ve 6 kg. 2 adet) Balyoz (sapı ile) (4,5 ve 6 kg. 2 adet)
- ✓ Manivela demiri (2 adet çeki demiri )
- ✓ İzoleli pense
- ✓ Tornavida
- ✓ Çivi torbası
- ✓ Demir testeresi
- ✓ Ağaç testeresi
- ✓ Boru anahtarı
- ✓ Kurbağacı
- ✓ Demirci el makası (12 mm ve 14 mm.)
- ✓ Çelik halatı (asgari 3 m.lik kancalı çeki halatı)
- ✓ Şeritmetre (3 ve 5 m.)
- ✓ Çizme
- ✓ Değişik boyutta pil
- ✓ Dezenfektan, kolonya
- ✓ Isıtıcı
- ✓ Powerbank



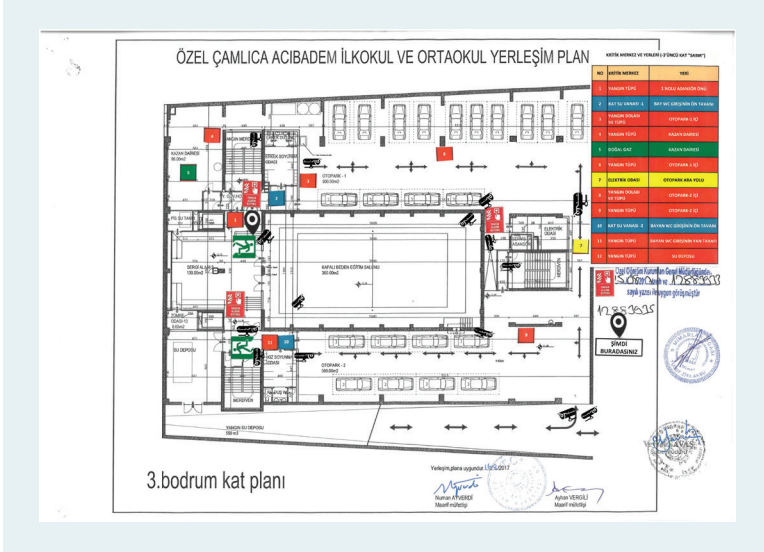


## ✓ ACİL TAHLİYE KROKİLERİ





## ✓ ACİL TAHLİYE KROKİLERİ







*Geçmişin birikimi, geleceğin eğitimi!*

ÖZEL  
ACIBADEM  
OKULLARI

**ACIBADEM KAMPÜSÜ**

Acıbadem Mahallesi  
Çeçen Sokak No:48  
Üsküdar - İstanbul  
0216 510 52 32

**ÇAMLICA KAMPÜSÜ**

Kısıklı Mahallesi  
Hanımseti Sokak No:36  
Üsküdar- İstanbul  
0216 340 71 52

**SULTANTEPE ANAOKULU**

Sultantepe Mahallesi  
Hüseyin Baykara Sokak No:14  
Üsküdar - İstanbul  
0216 492 36 57-58

**GÜLAĞACI ANAOKULU**

Küçük Çamlıca Mahallesi  
Kapiağzı Sokak No:3  
Üsküdar - İstanbul  
0216 327 53 95-97